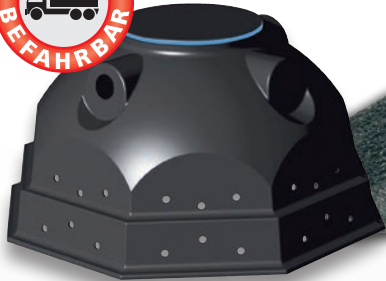
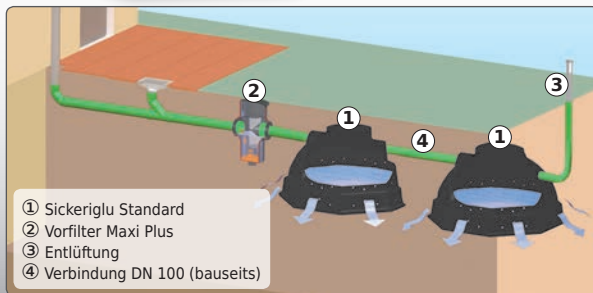


Versickerungssystem – „Sickeriglu 900 Liter“

System Standard & System Profi von Rewatec



1 Sickeriglu ersetzt ca. 4 t Kies!



- ① Sickeriglu Standard
- ② Vorfilter Maxi Plus
- ③ Entlüftung
- ④ Verbindung DN 100 (bauseits)

Versiegelungsgebühr sparen

- Städte und Gemeinden erhöhen die Abgaben für versiegelte Flächen und fordern bei Neubauten die Versickerung von Regenwasser vor Ort.
- In vielen Gebieten wird die Versickerung öffentlich gefördert, durch die Befreiung von der Versiegelungsgebühr.
- Die ideale Lösung im Umgang mit Regenwasser ist die Kombination von Regenwassernutzung und Versickerung und somit die Abkopplung vom Kanalnetz.

System Standard

- ▶ Preisgünstige Variante für Klein- und Großanlagen
- ▶ Großes Rückhaltevolumen von 900 Liter pro Sickeriglu, ersetzt ca. 4 Tonnen Kiespackung
- ▶ Kompakte, raumsparende Bauform
- ▶ Hohe Versickerungsleistung über Sohle sowie Seitenwände
- ▶ Beliebig (auch nachträglich) erweiterbar
- ▶ LKW-befahrbar (Belastungsklasse SLW 30)
- ▶ Kein Vlies für die Ummantelung notwendig

Dimensionierung

Die Dimensionierung ergibt sich aus den angeschlossenen (Dach-) Flächen, der Sickerfähigkeit des Bodens und der angenommenen Regenspende. Die folgende Tabelle kann als grobe Richtlinie in Anlehnung an die DIN 1986-100 und ATV-A138 angesehen werden. Eine genaue Berechnung erstellen wir Ihnen gerne auf Anfrage.

Bodentyp / Bezeichnung k _f -Wert in m/s	anschließbare Fläche in m ²		
	100 m ²	200 m ²	300 m ²
	Anzahl Sickeriglus		
1 • 10 ⁻³ / Grobsand	1	2	3
1 • 10 ⁻⁴ / Mittel- / Feinsand	2	4	6
1 • 10 ⁻⁵ / schluffiger Sand	3	6	8
1 • 10 ⁻⁶ / sandiger Schluff	4	7	10

Eigenplanung einer Versickerungsanlage:
Durchlässigkeit des Bodens ganz einfach selbst bestimmen! [Siehe Seite 130]

Hinweis

System Standard immer mit Vorfilter [s. u. o. S. 112] ausrüsten. Es muss gewährleistet sein, dass keine groben Verschmutzungen in die Versickerungsanlage gelangen. Wird der Tanküberlauf unserer Gartenanlagen an die Versickerung angeschlossen, kann auf einen weiteren Filter verzichtet werden.

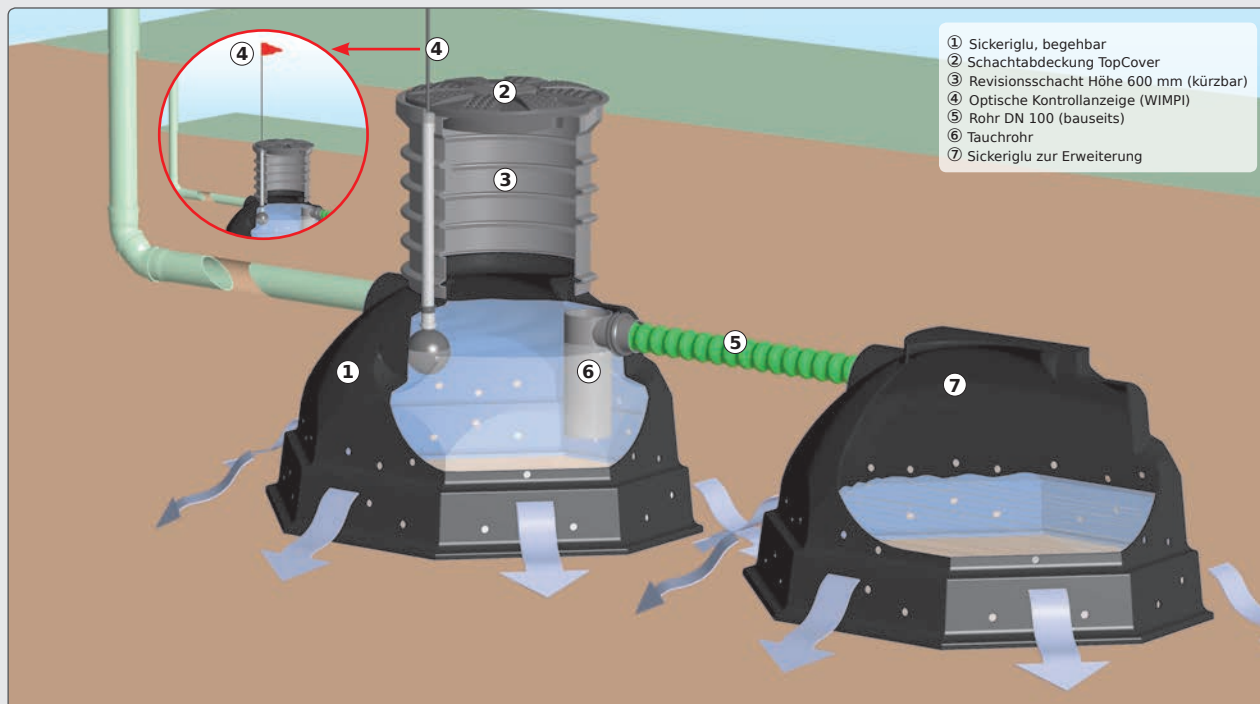
Technische Daten

- ▶ Volumen: 900 L
- ▶ Maße: Breite 1537 mm, Höhe 814 mm
- ▶ Material: umweltfreundliches PE
- ▶ 2 Anschlüsse für Zulauf und Kopplung DN 100
- ▶ Gewicht ca. 30 kg

Spar-Pakete: Bis zu € 316,- sparen (bei 5 Sickeriglus)

Preise - System Standard, begehbar			
Artikel	Artikelnr.	RG	Preis (netto)
Sickeriglu 900 L	RWVS0900	R	209,24 €
Paket 1800 L (2 x 900 L)	RWVS1800	R	394,12 €
Paket 2700 L (3 x 900 L)	RWVS2700	R	528,57 €
Paket 3600 L (4 x 900 L)	RWVS3600	R	663,03 €
Paket 4500 L (5 x 900 L)	RWVS4500	R	797,48 €

Preise - Zubehör Versickerung				
Artikel	Abb.	Artikelnr.	RG	Preis (netto)
Vorfilter Maxi , max. Dachfläche: 350 m ² Infos & Zubehör s. S. 112		RWZT2151	R	167,23 €
Vorfilter Maxi Plus , max. Dachfläche: 500 m ² Infos & Zubehör s. S. 112		RWZT2152	R	251,26 €
Entlüftung DN 100 , Als Abschluss für externe Be- und Entlüftung		RWVS0003	R	41,18 €



System Profi

- ▶ Wartungs- und Inspektionsmöglichkeiten über den Revisionschacht im ersten Sickeriglu
- ▶ Schachtabdeckung ermöglicht zudem eine einfache Kontrolle von Füllstand und Funktion
- ▶ Einziges Versickerungssystem mit Option auf zusätzliche, oberirdische Kontroll-Anzeige (signalisiert eine mögliche Verstopfung der Anlage)

Sicherheit geht vor

Viele Versickerungsanlagen bergen Risiken, die schlimme Folgen haben können. Verstopfungen können teure Wasserschäden auf dem Grundstück, beim Nachbarn und an Gebäuden verursachen. Das Problem vieler Systeme liegt darin, dass keine Zugangsmöglichkeiten für Kontrolle, Wartung und Reinigung vorhanden sind.

Das Sickeriglu System Profi setzt neue Maßstäbe

Es besteht immer aus einem Sickeriglu mit Revisionschacht für Kontrolle, Wartung und Reinigung sowie beliebig vielen Sickeriglus zur Erweiterung, die verbunden werden. Anfallende Schmutzstoffe treten ausschließlich im Sickeriglu mit dem Revisionschacht auf, der durch den Schacht gereinigt werden kann. Durch den Einsatz eines Tauchrohrs können Sink- und Schwebstoffe nicht in die Erweiterungsiglus gelangen.

Oberirdische Kontroll-Anzeige

Das System Profi ist zudem das einzige Versickerungssystem mit Option auf zusätzliche, oberirdische Kontroll-Anzeige (WIMPI). Eine mögliche Verstopfung der Anlage wird signalisiert, wenn sich das Fähnchen nach einem Regenschauer nicht wieder absenkt.

Hinweis

Wir empfehlen den Einsatz eines Vorfilters [siehe links unten, S. 56 oder S. 112]. Wird der Tanküberlauf unserer Gartenanlagen an die Versickerung angeschlossen, kann auf einen weiteren Filter verzichtet werden.

Technische Daten und Dimensionierung [s. links unten, Seite 56]

Preise – System Profi und Zubehör

Artikel	Artikelnr.	RG	Preis (netto)
Sickeriglu 900 L begehrbar , inkl. Schachtverlängerung VS 60, Schachtabdeckung Thermo TopCover	RWVS0901	R	352,10 €
Sickeriglu 900 L PKW-befahrbar , inkl. PKW-Komplett-Set (Stahlschachtabdeckung, Überfahrtschacht BS 60 und Zwischenring)	RWVS0902	R	617,65 €
Sickeriglu 900 L zur Erweiterung	RWVS0900	R	209,24 €
Tauchrohr für Erweiterungsiglu	RWVS0002	R	41,18 €
Kontroll-Anzeige WIMPI	RWVS0009	R	91,60 €

LKW-Befahrbarkeit: s. Seite 54 o. Einbauanleitung (www.rewatec.de)

Einbauvariante für eine Versickerungs-Großanlage

Mit einem Sickeriglu inkl. Revisionschacht und 15 Erweiterungsiglus.

