

Versickerungssystem – „Stormbox“

Profi-System von PipeLife zur unterirdischen Versickerung

Produktvorteile

- ▶ Geringes Gewicht im Verhältnis zur Stabilität (LKW-befahrbar ab 80 cm Erdüberdeckung)
- ▶ Hohes Speichervolumen von 206 Litern
- ▶ Hohe Speicherkapazität von 95,5 %
- ▶ Großteil der Oberfläche offen konstruiert, dadurch über 50 % der Fläche für die Versickerung nutzbar
- ▶ Boxen können durch 3 horizontale und 2 vertikale Kanäle inspiziert werden
- ▶ Rohre der Nennweiten DN 110, 125 und 160 mm können direkt angeschlossen werden, die Nennweiten DN 200, 250, 315, 400, und 500 mm mittels Adapter
- ▶ 8 Inspektionsöffnungen an den Seitenwänden und auf der Oberseite (6 Öffnungen Ø 110-160 mm an den Seitenwänden und 2 Öffnungen auf der Oberseite Ø 110-200 mm)
- ▶ Die Stormbox kann in der Mitte geteilt und zu Modulen verbunden werden
- ▶ Die Stormbox kann versetzt gestapelt werden (Kreuzverbund)
- ▶ Einfache Montage
- ▶ Bodenplatten werden ausschließlich für die 1. Lage benötigt
- ▶ Mehrfach zertifiziert

Technische Informationen

Stormbox:

- ▶ Material: Polypropylen (PP-B)
- ▶ Maße: 1200 x 600 x 300 mm
- ▶ Anzahl der Anschlüsse: 8
- ▶ Anschlüsse: DN 110, 125, 160, 200 mm, DN 200, 250, 315, 400, 500 mm (durch Adapter)
- ▶ Bruttokapazität: 216 l
- ▶ Speicherfaktor: 95,5 %
- ▶ Nettowasserkapazität: 206 l
- ▶ Gewicht: 8,8 kg
- ▶ Farbe: grün (RAL 6024)

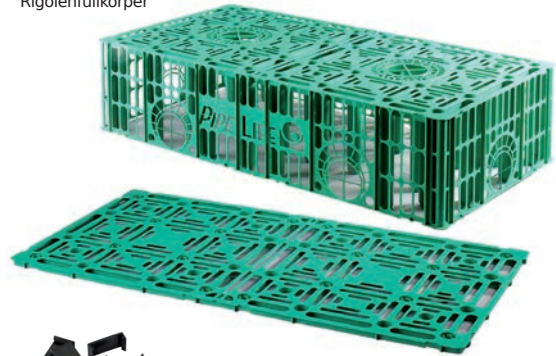
Folgenden Komponenten werden für eine komplette Versickerungsanlage benötigt:

- ▶ Stormbox Rigolenfüllkörper
- ▶ Bodenplatten
- ▶ Clips zum Verbinden der Boxen
- ▶ Geotextilien zum Schutz der Boxen
- ▶ PE-Folie (bei der Installation von unterirdischen Wasserspeichern)
- ▶ Absetzschächte für Regenwasserableitungssysteme (DN/OD 400, DN/OD 630, DN/ID 800, DN/ID 1000)
- ▶ Abwasserrohre und Anschlüsse
- ▶ 200 - 500 mm Adapter
- ▶ Entlüftungs-Set

Die Auslegung einer professionellen Versickerungsanlage setzt eine korrekte Berechnung nach den individuellen Vorgaben und den örtlichen Gegebenheiten voraus!

Stormbox

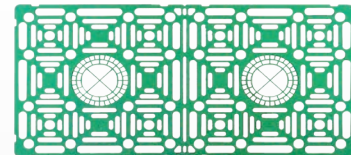
Stormbox - Rigolenfüllkörper



Verbindungsclips

Bodenplatte

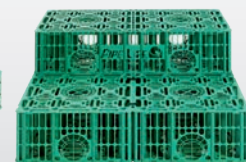
2 Anschlüsse auf der Oberseite (Ø DN 110 - 200)



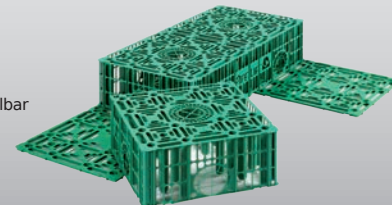
6 Anschlüsse auf den Außenseiten (Ø DN 110 - 160)



Im Kreuzverbund stapelbar



In der Hälfte teilbar



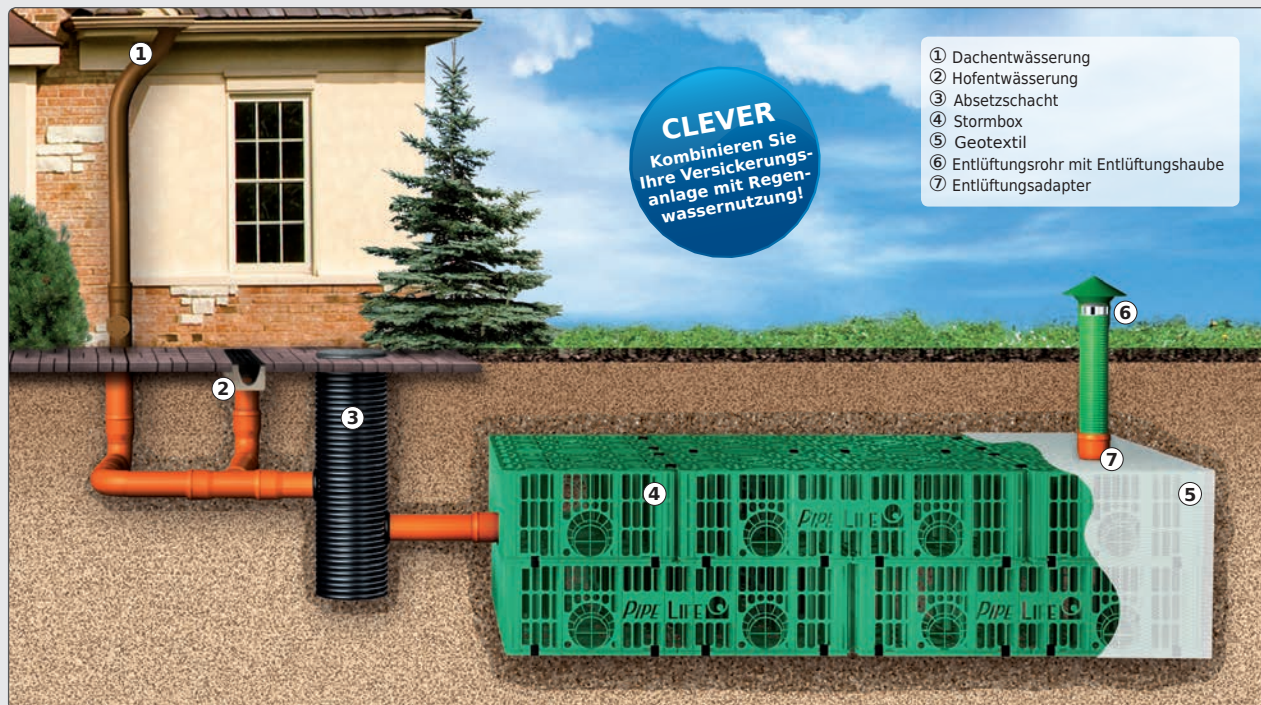
Optionales Zubehör: Geotextil (Filtervlies GRK3)

Alkali- & Säurebeständig

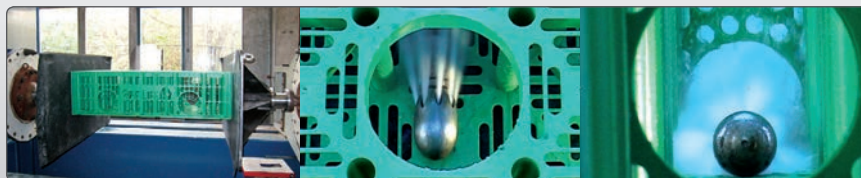
Breite: 440 cm
Material: 200 g/m²



Versickerung: Führen Sie Regenwasser dem natürlichen Kreislauf zurück



Die professionelle Versickerungs-Lösung von PipeLife. Rufen Sie uns an, und lassen Sie sich eine individuelle Berechnung erstellen!



Die Stormbox ist mehrfach zertifiziert!

Zum Beispiel ist Sie für Wartungs- und Reinigungszwecke voll inspizierbar.

Verwendungszwecke

- ▶ Regenwasserversickerung
- ▶ Wasserspeicherung (Rückhaltungsanlagen) durch Verwendung von Geomembran

Das Stormbox-System ist für die Rückhaltung und Versickerung von Regenwasser ausgelegt.

Weiterhin kann das System aber auch zur Wasserspeicherung genutzt werden. (Bau von unterirdischen Wasserspeichern) Dazu werden die Rigolenfüllkörper mit einer Hydro-Isolierfolie ummantelt und verschweißt.



Versickerungsanlagen planen

BITTE BEACHTEN SIE:

Unsere Anlagen erfüllen die Anforderungen nach DWA 138 sowie die Vorgaben aus dem Bebauungsplan der jeweiligen Gemeinde zum Bauvorhaben.

Gerne erstellen wir Ihnen einen Nachweis gegen Überflutung gemäß DIN und beraten Sie zu den gesetzlichen Rahmenbedingungen.

Mit dem Profi in wenigen Schritten zur maßgeschneiderten Anlage. ... Sprechen Sie uns an!