

# Tankabdeckungen & Schachtverlängerungen

für Rewatec-Kunststoffbehälter

## Befahrbare Tankabdeckungen

### PKW-befahrbar

- Zwei Ausführungen mit stabilem Stahldeckel
- max. Achslast 2,2 t
- Für alle Rewatec-Tanktypen 1500 - 50000 L (DN 600)
- Erdüberdeckung mindestens 600 mm

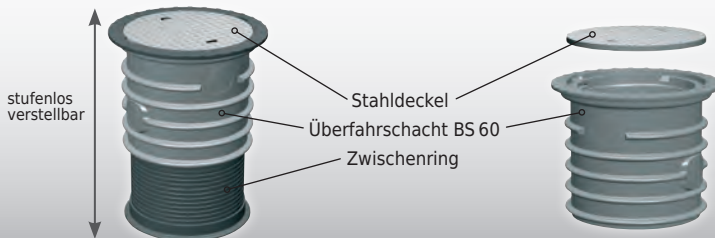


### PKW befahrbar Set 1

- Verlängerung: 70 - 110 cm für stufenlose Höhenverstellung
- Bestehend aus: Stahldeckel, Überfahrschacht BS 60 & Zwischenring inkl. Dichtungen

### PKW befahrbar Set 2

- Verlängerung: 60 cm
- Bestehend aus: Stahldeckel & Überfahrschacht BS 60 inkl. Dichtungsring



### LKW-befahrbar

- max. Achslast 11,5 t (Belastungsklasse SLW 30)
- Erdüberdeckung mind. 800 mm
- Bestehend aus: Zwischenring inkl. Dichtungsring

(Eine Abdeckung Klasse D, sowie der dazugehörige Rahmen sind bauseits zu stellen. Abdeckung und Rahmen erhalten Sie auf Anfrage.)



Kunststoffbehälter

### Preise - Tankabdeckungen, befahrbar

Artikel	Artikelnr.
<b>PKW befahrbar Set 1</b>	RWDS0049
<b>PKW befahrbar Set 2</b>	RWDS0059
<b>LKW befahrbar</b>	RWDS0043

Das Rewatec-Domschachtsystem weist eine sehr gute Passgenauigkeit auf. Der Tankdeckel sitzt nahezu fugenlos und verdrehsicher auf dem Schachtrahmen und verhindert, dass Schmutz eindringt.

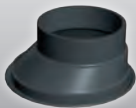


## Schachtaufbauten

für NEO Flachtanks ab 10.000 Liter mit wahlweiser DN 800 Domöffnung

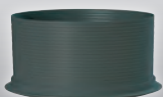
### Konus

Übergangsstück für die Domöffnung DN 800 zur Reduktion auf DN 600. Die Höhe beträgt 40 cm. Auf den Konus sind alle Schächte und Tankabdeckungen DN 600 nach Wahl aufsetzbar.



### Zwischenring DN 800

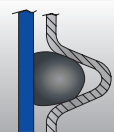
Die komfortable Schachtverlängerung für mehr Arbeitsraum, verlängert um 38 cm. Es sind mehrere übereinander installierbar.



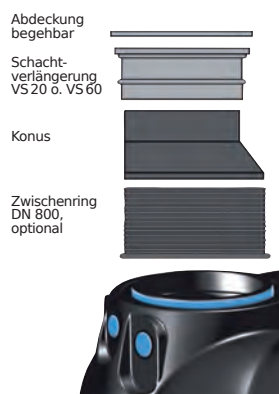
### Preise - Zwischenring und Konus für Domöffnung DN 800

Artikel	Artikelnr.
<b>Konus, Übergangsstück von DN 800 auf DN 600</b>	RWDS1080
<b>Zwischenring, DN 800</b>	RWDS2080

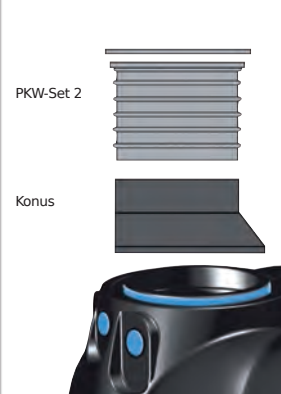
Dichtungsring bei allen Schachtverlängerungen inklusive!



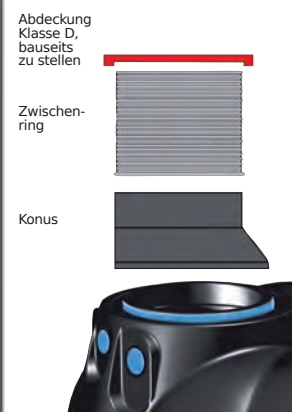
### Beispiel Schachtaufbau > begehbar



### Beispiel Schachtaufbau > PKW-befahrbar



### Beispiel Schachtaufbau > LKW-befahrbar



## Begehbare Tankabdeckungen

- ▶ Stabile PE-Thermodeckel mit Kindersicherung (entspricht DIN 1989)
- ▶ Dauerhaft belastbar bis 150 kg
- ▶ Die Tankdeckel sind doppelwandig (isolierende Wirkung = bessere Frostsicherheit)
- ▶ Für alle Tanktypen 1500 - 50000 L (DN 600)

### Professionelle Kindersicherung

Alle begehbaren Tankabdeckungen sind mit zwei professionellen Kindersicherungen versehen. Der Spezialverschluss (Drehmechanismus aus Edelstahl) mit zwei extra starken Sicherheitsbügeln ist einfach und schnell zu handhaben.



**Thermodeckel TopCover**  
aus robustem PE, doppelwandig,  
DN 600

Bessere Frostsicherheit  
durch isolierenden,  
doppelwandigen  
Tankdeckel!

Ein sauberer,  
formschöner  
Abschluss für den Tank



### Thermodeckel TwinCover

(mit Innendeckel/ohne Wasseranschluss)  
Die Thermodeckel haben einen Innendeckel,  
für einen einfachen und schnellen Zugang  
zum Tank, DN 600



### Thermodeckel TwinCover (inkl. Wasseranschluss)

Für Gartenanlagen:  
Im PE-Thermodeckel ist ein doppelter Wasseranschluss  
aus hochwertigem Messing integriert (Klick-System),  
DN 600



### Preise - Tankabdeckungen, begehbar

Artikel	Artikelnr.
<b>Thermodeckel TopCover</b>	RWDS0066
<b>Thermodeckel TwinCover</b> ohne Wasseranschluss	RWDS0068
<b>Thermodeckel TwinCover</b> inkl. Wasseranschluss	RWDS0067



Hochwertiger doppelter  
Wasseranschluss aus Messing

## Schachtverlängerungen (für begehbare Tankabdeckungen)

### Schachtverlängerung VS 20

Höhe 250 mm, Ø 600 mm,  
inkl. Dichtungsring  
Verlängerung bis zu 20 cm



VS 20  
&  
VS 60  
sind  
nicht  
stapelbar!

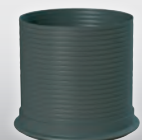
### Schachtverlängerung VS 60

Höhe 635 mm, Ø 600 mm,  
inkl. Dichtungsring  
Verlängerung bis zu 60 cm



### Zwischenring

Zur Verlängerung der VS 20/VS 60  
Mit dem Zwischenring inkl. Dichtungsring  
kann optional eine größere Einbautiefe  
realisiert werden, kürzbar durch Zusägen  
Höhe 600 mm, Ø 600 mm



- ▶ PE-Schachtverlängerungen, verlängert den Einstiegschacht für tiefere Erdverlegung
- ▶ Höhenanpassung durch Schieben über den Dom oder durch Zusägen
- ▶ Reicht die Schachtverlängerung VS 20 oder VS 60 nicht aus (VS 20 & VS 60 nicht stapelbar), kann mit dem Zwischenring eine größere Einbautiefe realisiert werden
- ▶ Ablaufrinnen vermeiden das Eindringen von Oberflächenwasser in den Tank, abgedichtet bis Geländeoberkante (nicht bei drückendem Wasser)

### Preise - Schachtverlängerungen

Artikel	Artikelnr.
<b>Schachtverlängerung VS 20</b>	RWDS0022
<b>Schachtverlängerung VS 60</b>	RWDS0062
<b>Zwischenring</b>	RWDS0043